



**CÂMARA
MUNICIPAL
NISA**

EDITAL nº 37/2018

CONCURSO PARA ATRIBUIÇÃO DE LOJAS NO MERCADO MUNICIPAL DE NISA

MARIA IDALINA ALVES TRINDADE, Presidente da Câmara Municipal de Nisa, faz saber que, de harmonia com a Delegação de Competências, concedida pela deliberação 358/2017 de 25 de outubro, se procederá à abertura de concurso para atribuição das lojas no mercado municipal, nas seguintes condições:

1. As lojas colocadas a concurso são os nºs 3, 4, 5,6 e 7 do Mercado Municipal de Nisa, cada uma com 9,5 m² planta anexa;
2. As lojas presentes a concurso destinam-se a: talho; charcutaria/queijaria, prestação de serviços; estabelecimento de restauração e ou bebida; artigos de padaria/pastelaria;
3. O prazo de entrega das propostas é de **15 dias seguidos a contar do dia seguinte à data do edital**;
4. As propostas deverão ser apresentadas em sobrescrito fechado com a seguinte inscrição "PROPOSTA PARA ATRIBUIÇÃO DE LOJAS NO MERCADO MUNICIPAL DE NISA";
5. Na apreciação das propostas serão considerados os seguintes critérios e subcritérios:

Crítérios	Subcritérios	Pontos
a) Produtor de produtos agro-alimentares tradicionais do Concelho de Nisa	Não produz	0
	Uma parte da produção	1
	A totalidade da produção	2
b) Produtores que vendem produtos que requerem instalações com condições especiais, por força de exigências legais	Tipo de produto não exige condições especiais de venda	0
	Uma parte dos produtos exige condições especiais de venda	1
	A totalidade dos produtos exige condições especiais de venda	2
c) Produtor dos produtos a comercializar	Não produz os produtos que comercializa	0
	Produz uma parte dos produtos que comercializa	1
	Produz os produtos que comercializa	2
d) Comercializa produtos tradicionais do Concelho de Nisa	Não comercializa este tipo de produtos	0
	Comercializa uma parte	1
	Apenas comercializa este tipo de produtos	2

Fórmula a aplicar aos critérios: $P=2a+2b+c+d$



**CÂMARA
MUNICIPAL
NISA**

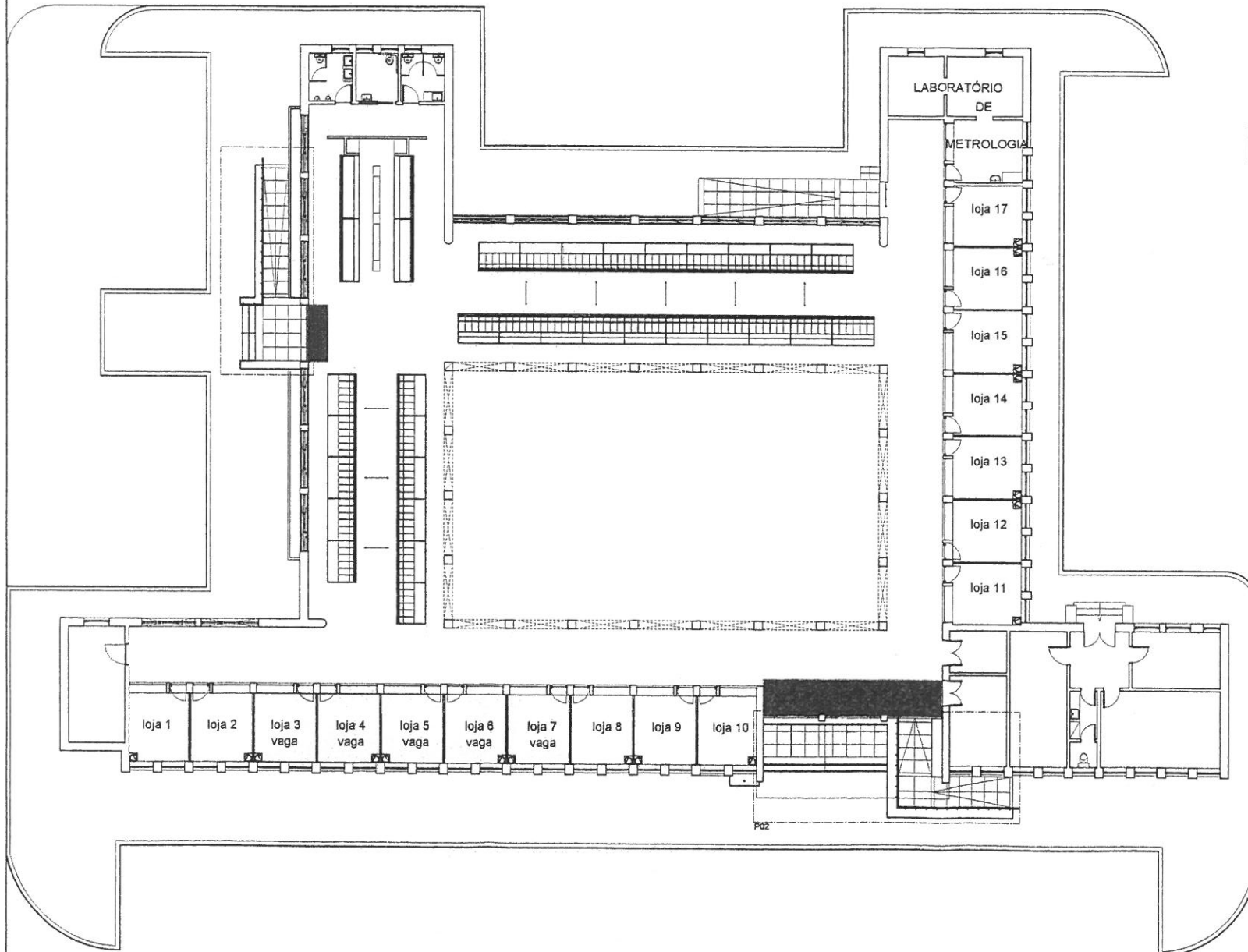
- 6.** No caso de se verificar empate na pontuação atribuída às propostas para a mesma loja efectuar-se-á arrematação em hasta pública, de acordo com os nºs 4 e 5 do artigo 8º do Regulamento do Mercado Municipal em vigor;
- 7.** De acordo com a tabela de taxas e licenças o preço de ocupação das lojas, por m2 ou fracção é de 5,21€, sendo o valor mensal de 49,50 euros;
- 8.** A concessão será pelo prazo máximo de 20 anos no caso das lojas, Podendo ser denunciada por aviso de 60 dias contado do termo do prazo, pelo titular do lugar de venda ou pela Câmara Municipal;
- 9.** O Município de Nisa declarará a perda de direito de ocupação, sem direito a indemnização, sempre que o ocupante não efectue o pagamento da taxa de ocupação durante três meses consecutivos, sem prejuízo da cobrança coerciva das taxas em dívida e das demais consequências previstas no Regulamento Municipal Mercado Municipal de Nisa;
- 10.** Os lojistas do Mercado são responsáveis pelo pagamento de água e saneamento e resíduos sólidos, bem como da electricidade, referente ao seu espaço;
- 11.** O direito de ocupação dos lugares de venda de carácter permanente são intransmissíveis, por atos entre os vivos, total ou parcialmente, salvo o disposto nos números seguintes (n.º 2, 3 4 e 5, art.º 13 do Regulamento Municipal Mercado de Nisa);
- 12.** A atribuição fica condicionada à apresentação do documento comprovativo do cumprimento das disposições legais respeitantes ao pagamento das contribuições, taxa ou impostos devidos pelo exercício do comércio, industria ou profissão;
- 13.** A abertura das propostas será no dia útil seguinte ao término da entrega das propostas, pelas 15H00, no Salão Nobre sito nos passos do Concelho em Nisa

Nisa e Paços do Concelho, aos 21 dias do mês de maio de 2018

A Presidente da Câmara Municipal

Maria Idalina Alves Trindade

NUMERAÇÃO DAS LOJAS



LOJAS A CONCURSO

MERCADO MUNICIPAL DE NISA
DESIGNAÇÃO DO PROJECTO

CÂMARA MUNICIPAL DE NISA
REQUERENTE

RUA DOS LUSIADAS - NISA
LOCALIZAÇÃO

FASE DO PROJECTO

PLANTA PISO 0

DESIGNAÇÃO

N.º DESENHO