

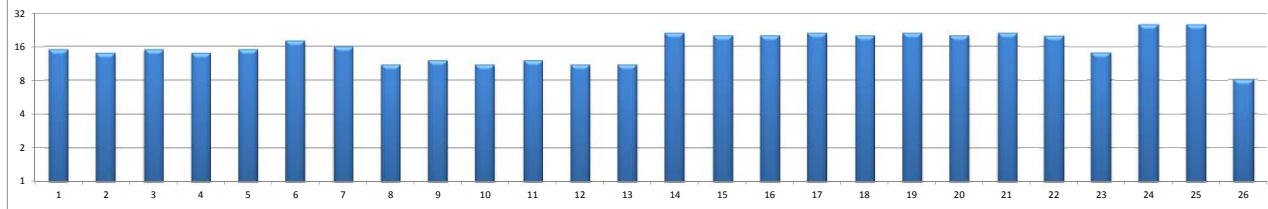
DONO DE OBRA: Município de Nisa

EMPREITADA: Arranjo Paisagístico e valorização Patrimonial do Bairro da Cevadeira em Nisa

**PLANO DE EQUIPAMENTOS**

Descrição	180 dias																										
	1ª		2ª				3ª						4ª				5ª				6ª						
	1ª	2ª	3ª	4ª	5ª	6ª	7ª	8ª	9ª	10ª	11ª	12ª	13ª	14ª	15ª	16ª	17ª	18ª	19ª	20ª	21ª	22ª	23ª	24ª	25ª	26ª	
<i>Equipa Técnica</i>																											
Equipamento de Topografia	1		1		1		1		1		1		1		1		1		1		1		1		1		
Placas informação	1	1	1	1	1	1	1	1	1	1	1	1	1	1	1	1	1	1	1	1	1	1	1	1	1	1	
Conjunto de Equipamento Informático	1	1	1	1	1	1	1	1	1	1	1	1	1	1	1	1	1	1	1	1	1	1	1	1	1	1	
Conjunto de Equipamento P/ Estaleiro	1	1	1	1	1	1	1	1	1	1	1	1	1	1	1	1	1	1	1	1	1	1	1	1	1	1	
Carrinha de Transporte Misto de Apoio	1	1	1	1	1	1	1	1	1	1	1	1	1	1	1	1	1	1	1	1	1	1	1	1	1	1	
<i>A - Equipa Demolições, Movimentação de Terras, Bases e sub bases e infraestruturas enterradas.</i>																											
Camións basculantes	2	2	2	2	2	2																					
Tractor equipado com joper p/ água	1	1	1	1	1	1																					
Escavadora giratória	1	1	1	1	1	1																					
Retrosescavadora	1	1	1	1	1	1																					
Gerador	1	1	1	1	1	1																					
Crivo rotativo p/ Seleção de solos	1	1	1	1	1	1																					
Cilindro Compactador/Vibrador	1	1	1	1	1	1																					
Conjunto de Utensílios diversos	2	2	2	2	2	2																					
<i>B - Equipa de Betuminosos</i>																											
Camião de 30 ton																									3	3	
Espalhadora																									1	1	
Fresadora																									1	1	
Cilindro de rolos																									1	1	
Cilindro de pneus																									1	1	
Camião de transporte de emulsão bet.																									1	1	
Bob Cat																									1	1	
Vassoura mecânica																									1	1	
Conjunto de Utensílios diversos																									2	2	
<i>C - Equipa de lanç e passeio e Construção Civil Geral</i>																											
Conj.Ferramentas de Pedreiro							2	2	2	2	2	2	2	2	2	2	2	2	2	2	2	2	2	2	2	2	
Betoneira de 200lt							1	1	1	1	1	1	1	1	1	1	1	1	1	1	1	1	1	1	1	1	
Retrosescavadora							1	1	1	1	1	1	1	1	1	1	1	1	1	1	1	1	1	1	1	1	
Rebarbadora							1	1	1	1	1	1	1	1	1	1	1	1	1	1	1	1	1	1	1	1	
Placa vibradora							1	1	1	1	1	1	1	1	1	1	1	1	1	1	1	1	1	1	1	1	
Gerador							1	1	1	1	1	1	1	1	1	1	1	1	1	1	1	1	1	1	1	1	
<i>D - Verdes e Rede de Rega</i>																											
Mini-giratória							1	1																		1	1
Carrinha transporte de pessoal							1	1																		1	1
Conj.Ferramentas de Jardineiro							2	2																		2	2
<i>E - Mobiliário Urbano</i>																											
Camião grua																										1	1
Carrinha transporte de pessoal																										1	1
Conj.Ferramentas de pedreiro																										2	2
<b>TOTAL DE EQUIPAMENTO POR MÊS</b>	<b>15</b>	<b>14</b>	<b>15</b>	<b>14</b>	<b>15</b>	<b>18</b>	<b>16</b>	<b>11</b>	<b>12</b>	<b>11</b>	<b>12</b>	<b>11</b>	<b>11</b>	<b>21</b>	<b>20</b>	<b>20</b>	<b>21</b>	<b>20</b>	<b>21</b>	<b>20</b>	<b>21</b>	<b>20</b>	<b>14</b>	<b>25</b>	<b>25</b>	<b>8</b>	
<b>TOTAL DE EQUIPAMENTO POR MÊS EM PORCENTAGEM</b>	<b>3,48%</b>	<b>3,25%</b>	<b>3,48%</b>	<b>3,25%</b>	<b>3,48%</b>	<b>4,18%</b>	<b>3,71%</b>	<b>2,55%</b>	<b>2,78%</b>	<b>2,55%</b>	<b>2,78%</b>	<b>2,55%</b>	<b>2,55%</b>	<b>4,87%</b>	<b>4,64%</b>	<b>4,64%</b>	<b>4,87%</b>	<b>4,64%</b>	<b>4,87%</b>	<b>4,64%</b>	<b>4,87%</b>	<b>4,64%</b>	<b>3,25%</b>	<b>5,80%</b>	<b>5,80%</b>	<b>1,86%</b>	

**Gráfico de Plano de Equipamento**



Leiria, 12 de Maio de 2016