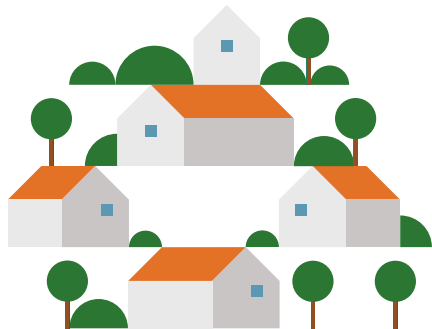


## SI VOUS ÊTES PRÈS D'UN FEU



- Appelez immédiatement le 112;
- Si vous n'êtes pas en danger et que vous avez des vêtements appropriés, essayez d'éteindre les petits foyers d'incendie avec des pelles, des houes ou des branches;
- Évitez l'exposition à la fumée, couvrez-vous la bouche et le nez avec un chiffon humide;
- Protégez-vous le corps contre les flammes et la chaleur avec des vêtements secs et longs;
- N'entravez pas l'action des pompiers, des pompiers forestiers et des autres forces de secours et suivez leurs instructions;
- Retirez votre véhicule des voies d'accès à l'incendie;
- Si vous remarquez la présence de personnes au comportement à haut risque, informez les autorités.
- Suivez les indications des autorités

SUIVEZ LES INSTRUCTIONS DES AUTORITÉS ET DE L'AGENT DE SÉCURITÉ LOCAL



## PARTAGEZ CES CONSEILS AVEC VOTRE FAMILLE ET LA COLLECTIVITÉ

Renseignez-vous sur les voies d'évacuation et les lieux d'hébergement ou de refuge collectifs dans votre lieu de résidence.

EN CAS  
D'INCENDIE,  
APPELEZ  
IMMÉDIATEMENT  
LE  
**112**

Traduction par:



Cofinanciado por:



## PORTUGAL APPELLE SOYEZ PRÊTS ET PROTÉGEZ-VOUS DES FEUX DE FORÊT



## VILLAGE EN SÉCURITÉ PERSONNES EN SÉCURITÉ



## SI UN INCENDIE S'APPROCHE DE VOTRE MAISON



- Faites le savoir aux voisins
- Arrosez vos murs, le toit et 10 mètres autour de la maison;
- Fermez les portes, fenêtres et autres ouvertures, fermez les stores ou les volets;
- Enlevez les meubles, les bâches ou le bois de chauffage près de l'habitation;
- S'il est possible de le faire en toute sécurité, débranchez et entreposez les bouteilles de gaz dans un endroit sûr;
- Éloignez des fenêtres tout ce qui peut brûler et mettez des serviettes mouillées dans les fentes;
- Si vous n'êtes pas en danger, éteignez les petits foyers d'incendie avec de l'eau, de la terre ou des branches vertes;

**SUIVEZ LES INSTRUCTIONS DES AUTORITÉS ET DE L'AGENT DE SÉCURITÉ LOCAL**

## SI VOUS ÊTES ENTOURÉ PAR UN FEU



- Réfugiez-vous ou rendez-vous dans un refuge collectif. Si vous en êtes trop éloigné, recherchez une zone de préférence plate avec de l'eau ou peu de végétation;
- Respirez près du sol, si possible avec un chiffon humide, pour éviter d'inhaler la fumée;
- Couvrez-vous la tête et le reste du corps;
- Utilisez un chiffon humide pour protéger votre visage de la chaleur et de la fumée.

**COMMUNIQUEZ VOTRE SITUATION AUX AUTORITÉS GRÂCE AU 112**

## EN CAS DE CONFINEMENT DANS LE BÂTIMENT



- Restez calme;
- Gardez les rideaux et les canapés loin des fenêtres;
- Fermez les portes, les fenêtres et les autres ouvertures permettant l'entrée d'étincelles à l'intérieur;
- Placez des serviettes mouillées dans les fentes des portes et des fenêtres;
- Restez loin des murs;
- Cherchez un abri dans les pièces à l'extrémité opposée de l'habitation par rapport au côté où le feu approche;
- Attendez que le feu passe, puis vérifiez les foyers d'incendie autour de l'habitation et sur votre toit.

**COMMUNIQUEZ VOTRE SITUATION AUX AUTORITÉS GRÂCE AU 112**

## EN CAS D'ÉVACUATION



- Restez calme et suivez les instructions des autorités;
- Aidez les enfants, les personnes âgées et les personnes à mobilité réduite;
- Prenez votre trousse d'évacuation et vos documents d'identification;
- Ne perdez pas de temps à collecter des objets inutiles et ne revenez pas;
- Fermez les portes et les fenêtres lorsque vous quittez le logement.
- Emmenez les animaux avec vous;
- Rendez-vous rapidement dans un refuge ou au refuge collectif le plus proche

**SUIVEZ LES INSTRUCTIONS DES AUTORITÉS ET DE L'AGENT DE SÉCURITÉ LOCAL**

## PRÉPAREZ UNE TROUSSE D'ÉVACUATION CONTENANT:

- Une trousse de premiers secours;
- Vos médicaments habituels;
- De l'eau et des denrées non périssables;
- Des produits d'hygiène personnelle;
- Des vêtements de rechange;
- Une radio, une lampe de poche et un sifflet;
- De l'argent;
- Le liste de contacts famille / amis

