

CAMINHOS DE NISA

AO ENCONTRO DO PATRIMÓNIO
CAMINHADAS 2019



01

RESERVE JÁ
NA SUA AGENDA!



PROGRAMA ANUAL

- 23 FEV PR10 NIS - ROTEIRO DAS FONTES NISA
- 06 ABR PR9 NIS - TRILHO DA MINA DE OURO DO CONHAL ARNEIRO
- 11 MAI ROTA DO MEGALÍTICO / MEGANISA NISA
- 28 SET GR40 - CAMINHO PORTUGUÊS DE SANTIAGO ETAPA ALPALHÃO / NISA
- 19 OUT OLHAR SOBRE A FOZ E DESCOBRIR O TEJO (PR2 NIS + PR3 NIS) - VELADA / CHÃO DA VELHA
- 23 NOV DAS AZENHAS DO SEVER AO RIBEIRO DO LAPÃO (PR7 NIS + PR8 NIS) - MONTALVÃO
- 21 DEZ PR1 NIS - TRILHOS DAS JANS AMEIRA DO TEJO / VILA FLOR

INSCRIÇÕES
GRATUITAS
(OBRIGATÓRIAS)

MAIS INFORMAÇÕES
www.cm-nisa.pt



PROGRAMAÇÃO
CULTURAL E DESPORTIVA
FEVEREIRO 2019 **nisa**



01 FEV // 28 FEV
BIBLIOTECA MUNICIPAL DE NISA
EXPOSIÇÃO DOCUMENTAL/BIBLIOGRÁFICA
"O Amor na Literatura Portuguesa"



01 FEV // 28 FEV
CENTRO CULTURAL DE ALPALHÃO
EXPOSIÇÃO DOCUMENTAL/BIBLIOGRÁFICA
"Romances de Amor"



02 FEV // SÁB.
BIBLIOTECA MUNICIPAL DE NISA | 17H
SÁBADOS COM HISTÓRIAS
"Histórias de Fantoques"



23 FEV // SÁB.
CAMPO DE JOGOS DE NISA | 10:30H
FUTEBOL INFANTIS
Sport Nisa e Benfica x FC Crato



23 FEV // SÁB.
CAMPO DE JOGOS DE NISA | 15:30H
FUTEBOL VETERANOS
Sport Nisa e Benfica x GD Teixosense



23 FEV // SÁB.
CINE-TEATRO DE NISA | 21H
CREED II
Cinema | M12



03 FEV // DOM.
CAMPO DE JOGOS DE NISA | 10:30H
FUTEBOL JUVENIS
Sport Nisa e Benfica x GD Montargilense



09 FEV // SÁB.
CAMPO DE JOGOS DE NISA | 10H
FUTEBOL BENJAMINS
Sport Nisa e Benfica x SC Estrela



09 FEV // SÁB.
CAMPO DE JOGOS DE NISA | 11H
FUTEBOL INFANTIS
Sport Nisa e Benfica x Eléctrico FC



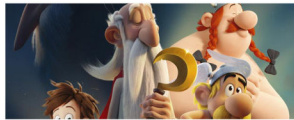
24 FEV // DOM.
TOLOSA | 9:30H
XVII PASSEIO TT
MOTO / MOTO 4



28 FEV // QUI.
MERCADO MUNICIPAL DE NISA | 14H
NISA CARNAVAL 2019
Desfile dos Grupos participantes
Consultar programa específico



FEVEREIRO
PRÉ-ESCOLAR - ALPALHÃO, TOLOSA E NISA
HORA DO CONTO
HISTÓRIAS DE BICHOS
de Steve Smallman e Luísa Ducla Soares



09 FEV // SÁB.
CINE-TEATRO DE NISA | 16H
ASTERIX
O SEGREDO DA POÇÃO MÁGICA
Cinema | M6



14 FEV // QUI.
DEVEÇA - NISA
MERCADO
Todas as 2^{as} quintas-feiras de cada mês (excepto nos meses em que há feira)



16 FEV // SÁB.
CAMPO DE JOGOS DE NISA | 10:30H
FUTEBOL BENJAMINS
Sport Nisa e Benfica x AC Arronches



01 MAR // SEX.
CINE-TEATRO DE NISA | 21:30H
NISA CARNAVAL 2019
Espectáculo "Rouxinol Faduncho"
Consultar programa específico



02 MAR // SÁB.
CONCELHO DE NISA | 14H
22º RALLY PAPER
Comissão organizadora do 22º Rally Paper



03 MAR // DOM.
MERCADO MUNICIPAL DE NISA | 15H
NISA CARNAVAL 2019
Baile com "Grupo Toc e Foge"
Consultar programa específico



16 FEV // SÁB.
CAMPO DE JOGOS DE NISA | 15:30H
FUTEBOL VETERANOS
GDR Alpalhoense x Café Castro



SESSÃO DE APRESENTAÇÃO DO LIVRO
REABILITAÇÃO E AUTENTICIDADE
DE LUÍS PEDRO NOGUEIRA DA SILVA CRUZ



17 FEV // DOM.
CAMPO DE JOGOS DE NISA | 10:30H
FUTEBOL JUVENIS
Sport Nisa e Benfica x AC Fronteirense

ATIVIDADES REGULARES:

PISCINA MUNICIPAL

CMN - HIDROGINÁSTICA (UNIV. SÉNIOR)
Segunda a quarta e sexta-feira

CMN - HIDRO
Terça a quinta-feira

CMN - NATACÃO NÍVEL 1/2
Segunda a quarta-feira

CMN - NATACÃO NÍVEL 3/4 E 5
Terça e quinta-feira

CMN - NATACÃO ADULTOS
Segunda e quarta-feira

CSC - LIVRE
Quarta e sexta-feira

UTILIZAÇÃO LIVRE
Segunda a sexta-feira

PAVILHÃO MUNICIPAL

CMN - CARDIOFITNESS
Segunda, terça, quarta e sexta-feira

CMN - GINÁSTICA (UNIV. SÉNIOR)
Segunda e quarta-feira

DUARTE C. - GINÁSTICA LOCALIZADA
Segunda e quarta-feira

SILVINA CANDEIAS - SEVILHANAS
Segunda-feira

SILVINA CANDEIAS - BALLET
Terça-feira

PAVILHÃO MUNICIPAL

SILVINA CANDEIAS - KARATÉ
Sexta-feira

SPORT NISA E BENFICA - FUTEBOL
Quarta-feira



21 FEV // QUI.
CENTRO CULTURAL DE ALPALHÃO | 15H
CHÁ COM LETRAS
"Lugares que contam histórias"



22 FEV // SEX.
BIBLIOTECA MUNICIPAL DE NISA | 15H
CHÁ COM LETRAS
"Lugares que contam histórias"



23 FEV // SÁB.
NISA | 9H
CAMINHOS DE NISA
AO ENCONTRO DO PATRIMÓNIO
ROTEIRO DAS FONTES
PR10 NIS - 18,5Km

