



*Nisa*  
**BoletiMunicipal**



[www.cm-nisa.pt](http://www.cm-nisa.pt) Câmara Municipal de Nisa / dezembro 2018 / Nº 48



## EDITORIAL

### GESTÃO MUNICIPAL

04 Aquisição de novas viaturas e máquinas

04 Apoio a novas empresas na ZAE

### TURISMO

05 Marca "éNisa éNosso" é selo de qualidade

06 Nisa Bordada de Encantos - Concurso do Bordado Antigo

07 III Feria del Queso Europeo

### OBRAS MUNICIPAIS

07 Concluídas

10 A Decorrer

12 A Iniciar Brevemente

13 Administração Direta

## CULTURA

17 Nisa em Festa 2018

18 Festival Internacional do Acordeão

19 Cinema ao Ar Livre nas Freguesias

## AÇÃO SOCIAL

20 Apoios concedidos no âmbito do "Nisa Social"

21 Nascer em Nisa - Incentivo à Natalidade

21 Entrega de subsídio para a construção de novo lar em Arez

22 Universidade Sénior de Nisa

22 Dia do Respeito pela Pessoa Idosa

23 Dia Mundial do Cinema - IPSS's no Cine-Teatro

23 Dia Internacional para a Erradicação da Pobreza

23 Leituras e Memórias

## EDUCAÇÃO

24 Prémios de Mérito

24 Entrega de Cadernos de Atividades

25 Academia de Férias em Nisa e Pré-Escolar em Alpalhão

26 Dia Europeu do Desporto Escolar

26 Receção aos alunos de Erasmus

26 Melhoria das condições do Pré-Escolar em Nisa

## DESPORTO / TEMPOS LIVRES

27 Trail Running Vila de Nisa

28 Caminhos de Nisa - Caminhada do Outono

28 Caminhos de Nisa - Caminhada do Castelo

28 Caminhos de Nisa - Caminhada do S. Martinho

29 Rota das Fontes - Percurso Urbano

29 Manutenção do relvado sintético do campo de jogos

29 Baja Portalegre 500

## AMBIENTE E PROTEÇÃO CIVIL

30 Requalificação das linhas de água afetadas pelos incêndios de 2017

31 Dia Nacional da Água

31 Campanha de sensibilização RSU's

32 Implementação de Faixa de interrupção de combustível da Rede Primária (áreas não prioritárias) de Defesa da Floresta contra Incêndios no Concelho de Nisa

32 Câmara apoia Bombeiros de Nisa (BAL)

32 Voluntariado jovem para a floresta

32 A Terra Treme

32 Concelho de Nisa reforçado com mais sapadores florestais

## ASSOCIATIVISMO

33 Apoios concedidos entre junho e dezembro 2018

35 Nisa brilha ainda mais no Natal!

35 Entrega de cabazes a todos os funcionários do Município

## Boletim Municipal ficha técnica

Propriedade Câmara Municipal de Nisa  
Direção Presidente da Câmara Municipal de Nisa  
Coordenação GRPI - informacao@cm-nisa.pt  
Impressão e Acabamento SIG - Sociedade Industrial Gráfica  
Fotografia GRPI  
Design e Paginação GRPI  
Ano 2018 | Mês dezembro | nº48  
Distribuição Gratuita

## Município de Nisa contato

Praça da República, 6050 - 358 Nisa  
T. 245 410 000  
F. 245 412 799  
Email: geral@cm-nisa.pt  
Site: www.cm-nisa.pt

**Caro Múncipe**  
**Acompanhe a vida do Município.**

**Participe**  
nas Reuniões de Câmara e Assembleia Municipal.

**Informe-se**  
das Deliberações da Câmara e da Atividade Municipal  
através do site: **www.cm-nisa.pt**

## Mensagem de Boas Festas

### Caros Municípes,

É com carinho e consideração que me dirijo a todos vós nesta quadra festiva, pelo quinto ano consecutivo e num compromisso permanente, partilhado e renovado a cada ano que passa, com um **forte sentimento de bem-querer ao concelho de Nisa!**

O Natal é tempo de partilha, de solidariedade, de reunião da família, mas também de recolhimento e reflexão! No aconchego do lar, entre o calor da amizade e as delícias gastronómicas de uma azevia ou de uma filhó, sentimos as palavras com mais intensidade, levados pela estrela cintilante até ao nosso esperançoso destino. A vida é feita de decisões, optamos sempre por uma caminho, uma prioridade, que pensamos ser a melhor para nós e para quem nos é mais próximo. Na atividade pública também tentamos aplicar esse princípio, fazendo as escolhas mais acertadas, apoiando aqueles que mais necessitam, realizando as obras mais necessárias ao bem-estar das populações, não comprometendo o orçamento municipal e executando-o em perfeita **sintonia com os princípios de boa gestão financeira.**

A vida é feita destes momentos, pedaços de tempo, que encaixamos uns nos outros formando peças únicas que vamos torneando com as mãos, dando-lhe forma, para depois as embelezarmos, como se fossem peças de olaria saídas das mãos de um artesão, prontas a serem enfeitadas com pequenas pedrinhas de quartzo. É isso que estamos a fazer no concelho de Nisa, quando executamos qualquer intervenção, seja no âmbito da requalificação das Ruas, no melhoramento no sistema de abastecimento de águas, na prevenção e restauro do património local, no apoio às coletividades, associações, IPS's, empreendedores, investidores, famílias e municípes em geral – **privilegiamos sempre as Pessoas e o seu Bem-Estar.**

Esta “peça” única que é o concelho de Nisa está em constante mudança, desde há cinco anos a esta parte, tudo temos feito para dignificar esta terra e as suas gentes. Por isso quisemos ir mais longe e lançamos a nós



Presidente da Câmara Municipal de Nisa - **Maria Idalina Alves Trindade**  
Vice-Presidente - **José Leandro Lopes Semedo**  
Vereadora - **Maria de Lurdes Vilela Mendes**

próprios o desafio de procurar as pedrinhas de quartzo que têm faltado para enfeitar esta “peça chamada Nisa”, e em boa hora criamos a marca registada “é-nisa” a que associamos o prestígio dos nossos produtos e serviços, acrescentando-lhes alma e identidade. A escultura em ferro forjado da bilha bordada de Nisa na Fonte da Pipa, a Casa do Forno, a iluminação das Portas da Vila, do Pano da Muralha, da Torre do Relógio, a colocação de nova sinalética no Centro Histórico, o “Nisa em Festa”, ou da Montra Itinerante com **motivos inspirados no artesanato nicense**, são disso bons exemplos!

Neste Natal, Nisa brilha ainda com maior intensidade! Decoramos a nossa Vila com a magia da renovação da vida, com a cor e a alegria do nosso artesanato, para partilhar convosco a esperança num **concelho cada vez mais próspero, mais coeso e conectado com o mundo.**

Para toda a população do nosso concelho e para os nossos concidadãos que constituem a diáspora nicense aquém e além-fronteiras, **os nossos votos sinceros de um Santo e Feliz Natal e um Excelente Ano de 2019.**

Com um forte e fraterno abraço!

A Presidente da Câmara Municipal de Nisa,  
Maria Idalina Alves Trindade

# Gestão Municipal

A Câmara Municipal de Nisa, fruto da atual boa gestão autárquica, é mencionada no *Anuário Financeiro - 2017* como um **Município de elevada eficiência financeira**.

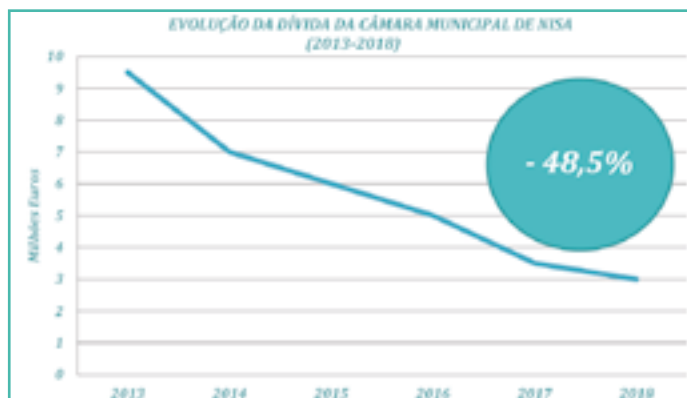
O referido relatório na sua 14ª edição, aponta a forma consolidada e sustentável da elevada gestão do Município de Nisa nos últimos 5 anos, a saber:

- No **Ranking Global dos Municípios de Pequena Dimensão**: subiu 63 posições desde 2014 (89º) apresentando-se na **26ª posição a nível nacional**.

- No **Índice da dívida**: 38,7% face aos 113,26% de 2012 (a dívida da câmara é hoje de 3 milhões e 200 mil euros, muito abaixo dos 9 milhões de 2013, tendo já sido pagos cerca de 6 milhões de dívida).

- No **prazo médio** de pagamentos a fornecedores a Câmara Municipal de Nisa paga a tempo e horas, neste momento, a 6 dias.

- Na **execução orçamental** está posicionada no 29º lugar a nível nacional, sendo uma das poucas autarquias com diferença positiva entre o grau de execução da receita líquida e o grau de execução da despesa comprometida.



Os referidos dados foram objeto de análise por entidades independentes, as quais elaboraram o documento que demonstra o trabalho que o Município tem vindo a desenvolver, apresentando atualmente indicadores que lhe permitem estar entre as 100 autarquias portuguesas com melhores indicadores financeiros.

## Aquisição de novas viaturas e máquinas



Com o objetivo de melhorar a prestação de serviços à população a Câmara Municipal adquiriu três novas viaturas, marca Dacia Sandero, com capacidade para 5 lugares, as quais fazem parte da renovação de grande parte da frota e maquinaria do município que se encontram obsoletos e com gastos exorbitantes em oficina.



Procedeu-se também à aquisição 3 varredoras aspiradoras elétricas "Glutton" para a limpeza urbana, num investimento global que a autarquia está a concretizar, a que se irá juntar uma nova viatura de recolha de lixo (em concurso), de forma a assegurar um maior e mais eficaz processo de limpeza, a que acresce o reforço das condições de trabalho dos funcionários, com entrega de novo fardamento e calçado.

## Apoio a novas empresas na ZAE



Ampliação da empresa "Serralharia Camões"



Instalação da empresa "BH Green Nutraceutical Laboratory, Lda."

# Turismo

A promoção dos produtos endógenos e a realização de eventos que visam dar-lhes uma nova dinâmica, qualidade e autenticidade, inserindo-os na estratégia de implementação da **marca éNisa**, é uma aposta da Câmara Municipal no âmbito do turismo e do desenvolvimento local.

A Câmara Municipal produziu vários artigos de merchandising alusivos à **marca éNisa**, dando visibilidade exterior aos produtos locais garantindo a qualidade e a veracidade da sua produção no concelho de Nisa.

## *Marca "éNisa, éNosso" é selo de Qualidade*



*Entrega de displays e material promocional aos restaurantes aderentes*



*Merchandising Marca éNisa*



*Merchandising Marca éNisa*



*Merchandising Marca éNisa*



*Promoção Marca éNisa em abrigo de passageiros*



*Letras Marca éNisa*

Outras ações têm sido cumpridas para elevar o orgulho de pertencer ao concelho de Nisa das quais ressalta a escultura rara da icónica "*cantarinha de Nisa*" no Largo da Fonte da Pipa como uma homenagem a todos os oleiros e pedradeiras desta atividade secular que é a olaria pedrada de Nisa, ou através da mostra anual de *Bordados Antigos* que, ao serem expostos em público, relembra-nos o labor e os predicados das mulheres na conceção dos mesmos.

Porque Nisa é conhecida por aquele que é considerado "*O Melhor Queijo do Mundo*", a Câmara Municipal fez-se representar na *III Feria del Queso Europeo* com objetivo de dinamizar e promover o *Queijo de Nisa*, assim como os seus produtores e que recentemente foi enaltecido através de uma receita elaborada pelo Chef José Avilez publicada num jornal de expansão nacional.



*Cantarinha de Nisa no Largo da Fonte da Pipa*

## *Nisa Bordada de Encantos - Concurso do Bordado Antigo*



## *III Feria del Queso Europeo - 12 a 14 de outubro - Casar de Cáceres (Espanha)*



# Obras Municipais

## CONCLUÍDAS

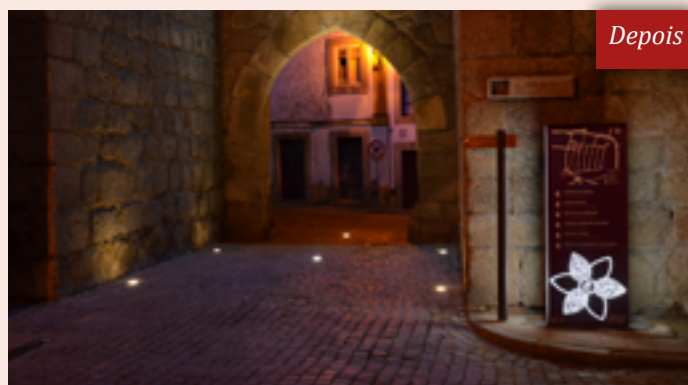
### NISA

Beneficiação da Rua Visconde Vale da Sobreira



## **NISA**

*Colocação de nova sinalética no Centro Histórico*



## **NISA**

*Novo balneário nas Piscinas Municipais*



## **ALPALHÃO**

*Iluminação da Capela de São Pedro e colocação de Floreiras*



## **ARNEIRO**

*Pavimentação do caminho de acesso ao Conhal*





**MONTALVÃO**

*Rua das Traseiras e da Cabine Elétrica*



**TOLOSA**

*Rua das Escolas*



**TOLOSA**

*Rua da Cooperativa*



**TOLOSA**

*Rua da Nossa Sr<sup>a</sup> da Conceição*



# Obras Municipais

## A DECORRER

**NISA**

*Requalificação do Largo dos Postigos*



**NISA**

*Novo Centro de Saúde*



**NISA**

*Acesso à Anta dos Sarangonheiros*



**NISA**

*Arranjo paisagístico do Bairro da Fonte Nova*



**NISA**

*Ramal de Águas e Pavimentação da Rua Prof. Mendes dos Remédios*



## ALPALHÃO

Pavimentação da Rua das Safras



## ALPALHÃO

Pavimentação da Rua da Fonte Nova



## MONTALVÃO

Reparação do reservatório de água



## TOLOSA

Alargamento da Estrada Municipal 529



# NISA

*um território a investir!*

O Município de Nisa coloca à disposição dos potenciais investidores, um conjunto de benefícios que se traduzem nos seguintes apoios.

**Apoios:**

- + Redução da Taxa de IMI e IMT (valores mínimos);
- + Isenção de Pagamentos da Ligação dos Ramais de Saneamento Básico;

- + Redução de 50% da taxa de Licenciamento da Obra de Construção;

- + Lotes - 0,20€ m<sup>2</sup>;

- + Elaboração Gratuita do Projeto de Arquitetura e Especialidades;

- + Taxa de IRC de 12,5% aos primeiros 15.000€ de matéria coletável.



CÂMARA MUNICIPAL  
NISA

Para mais informações:  
[www.cm-nisa.pt](http://www.cm-nisa.pt)

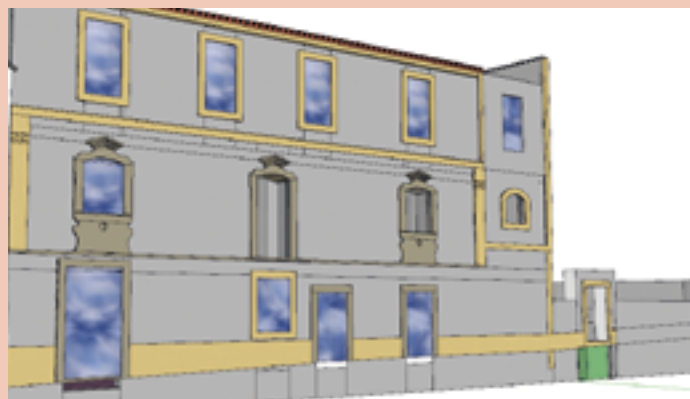
Câmara Municipal  
NISA  
[www.cm-nisa.pt](http://www.cm-nisa.pt)

# Obras Municipais

**A INICIAR BREVEMENTE**

## **NISA**

*Requalificação do edifício do Hospital Velho*



## **ALPALHÃO**

*Valorização patrimonial, arranjo paisagístico do Largo do Calvário*



## **MONTALVÃO**

*Requalificação da Antiga Escola Primária para Museu das Tradições "Montalvão Vintage"*



# Obras Municipais

## ADMINISTRAÇÃO DIRETA



**NISA**  
*Melhoramentos no Campo Sintético*



**NISA**  
*Colocação de iluminação na Praça da República*



**NISA**  
*Limpeza e manutenção de bancos nos espaços verdes*



**NISA**  
*Colocação de encostos nos bancos da Praça da República*



**NISA**  
*Colocação de redes nas balizas do pavilhão do Centro Escolar*



**NISA**  
*Substituição de chuveiros no Pavilhão Municipal*



**NISA**  
*Pintura do Aterro Sanitário*



**NISA**  
*Recuperação de edifício municipal para sala da Universidade Sénior*



**NISA**  
*Restauro das portas de entrada da capela mortuária e execução de novos bancos de apoio*



**NISA**  
*Colocação de Letras "éNisa" na Praça da República*



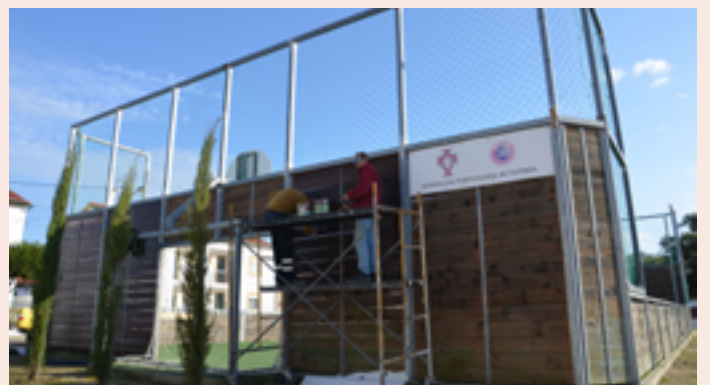
**NISA**  
*Manutenção do parque infantil da Praça da República*



**NISA**  
*Pintura do parque infantil da Praça da República*



**NISA**  
*Pintura do parque infantil do Centro Escolar*



**NISA**  
*Conservação do Polidesportivo da Cevadeira*



**NISA**  
*Reparação de infiltrações no telhado da Igreja Matriz*



**NISA**  
*Reparação de janela no Tribunal de Nisa*



**NISA**  
*Colocação de calçada no Largo Heliodoro Salgado*



**NISA**  
*Colocação de calçada no Bairro da Cevadeira*



**NISA**  
*Construção de gare para caixotes do lixo na Rua de São Tiago*



**NISA**  
*Colocação de iluminações de Natal*



**NISA**  
*Colocação de banco no Canto Dr. Sidónio Pais*



**ALPALHÃO**  
*Colocação de bancos na Rua de São Pedro*



**ALPALHÃO**

*Colocação de resguardo em madeira nos contentores*



**AREZ**

*Reparação e pintura dos portões da antiga Escola Primária*



**ALPALHÃO**

*Colocação de Floeiras junto à Capela de São Pedro*



**ARNEIRO**

*Colocação de sinalização vertical*



**ARNEIRO**

*Colocação de corta-vento no Centro Interpretativo do Conhal*



**MONTE CLARO**

*Colocação de calçada na Rua Dr. Alves da Costa*



**TOLOSA**

*Colocação de calçada na Rua Dr. Gonçalves Proença*



**TOLOSA**

*Pintura e manutenção do parque infantil da Escola Primária*



# Cultura

A programação cultural do Município tem privilegiado a participação dos munícipes através de **exposições da arte criativa** que caracteriza a população do concelho de Nisa, bem como um conjunto de ações estratégicas que visam a **promoção e preservação do património** ou a conceção de eventos, de entre os quais salientamos o **"Nisa em Festa"**, cujo objetivo, visa a promoção do saber fazer consubstanciado no artesanato nisense e reconhecido na olaria pedrada, alinhavados, bordados e aplicações em feltro.



## Nisa em Festa - 10 a 13 de agosto



*Cerimónia de Inauguração*



*Visita aos Stands*





Lounge Marca ÉNisa



UHF + Sociedade Musical Nisense



Diogo Piçarra



Pete Tha Zouk



Quim Barreiros

## Festival Internacional do Acordeão - 1 de outubro (Cine-Teatro de Nisa)



## Cinema ao Ar Livre nas Freguesias

Os grandes eventos musicais foram igualmente apanágio da ação municipal trazendo ao concelho espetáculos de inigualável qualidade com a presença de artistas nacionais de mérito reconhecido, sem descurar a realização de eventos em que a **música tradicional** ou o **cinema nas freguesias** foram correspondidos pela população cuja participação massiva é o resultado de uma **promoção descentralizada** da atividade cultural municipal.



**Amieira do Tejo** - Largo do Castelo - 5 de setembro



**Arneiro** - Largo da Igreja - 16 de agosto



**Monte Claro** - Rua de São João - 25 de agosto



**Salvessa** - Largo do Terreiro - 20 de agosto



**Alpalhão** - Largo Dr. Alves da Costa - 1 de agosto



**Arez** - Largo da Fonte - 2 de agosto



**Montalvão** - Praça da República - 6 de setembro



**Pé da Serra** - Largo de São Simão - 14 de agosto



**Tolosa** - Rua do Mercado Novo - 22 de agosto

# Ação Social

A Câmara Municipal tem desenvolvido, nestes últimos tempos, um ambicioso e dinâmico projeto de apoio social, orientado para auxiliar vários setores da sociedade, nomeadamente para a população mais vulnerável, com a iniciativa **"Nisa Social"** alicerçada em 4 vertentes: - Cartão Municipal do Idoso; Oficina Móvel Social; Teleassistência e Fundo Municipal de Apoio Social.

Por outro lado, e com a preocupação de fixação de população jovem no concelho, foram criadas algumas medidas complementares de apoio às famílias, particularmente o incentivo à natalidade com o programa **"Nascer em Nisa"**,

ou mesmo na aplicação de **benefícios fiscais**, como a **taxa reduzida de 0.03% (IMI)**, de **2.5% do IRS**, **tarifário social de água**, entre outros.

Nestes últimos meses a Câmara Municipal no âmbito da ação social desenvolveu e promoveu para além dos apoios atrás descritos, outras iniciativas, como por exemplo: o arranque do novo ano letivo da **Universidade Sénior**, as comemorações do **Dia do Respeito pela Pessoa Idosa**, do **Dia Internacional de Erradicação da Pobreza** e do **Dia Mundial do Cinema** – com sessão especial para os utentes das IPSS's do concelho de Nisa.

## Apoios concedidos no âmbito do "Nisa Social"



## *Nascer em Nisa - Incentivo à Natalidade*



*Bebés: Joana, Miriam e Gabriel - 25 de setembro*



*Bebés: Simão e Dinis - 10 de agosto*



*Bebés: Maria Lourenço, Kyara Rasquilho, Maria Leonor Lopes, Rafael Manso, Santiago Felício e Kévin Carrilho - 22 de novembro*

## *Visita e entrega de subsídio para a Construção do novo lar de Arez*



## ***Abertura do Ano Letivo da Universidade Sénior de Nisa***

*8 de outubro (Cine-Teatro)*



## ***Dia do Respeito pela Pessoa Idosa***

*13 de outubro (Pavilhão Municipal)*



## ***Dia Mundial do Cinema***

### ***IPSS's no Cine-Teatro***

*5 de novembro*



*Exibição do filme "A Canção de Lisboa" no Cine-Teatro de Nisa*

## ***Dia Internacional para a Erradicação da Pobreza***

*22 de outubro*



*Suspensão de guarda-chuvas na Rua Capitão Pais de Moraes, junto à Casa do Forno de Nisa*

## ***Leituras e Memórias***

### ***Biblioteca ao encontro das IPSS's***

*19 a 27 de novembro*



# Educação

A ação da Câmara Municipal na área da Educação merece especial reconhecimento em função da sua envolvimento em dotar os meios humanos, técnicos e logísticos para assegurar que os alunos do nosso concelho têm as condições adequadas para a sua progressão escolar com qualidade e dignidade que merece os alunos do concelho de Nisa.

O apoio às famílias é um dos pontos fortes da atividade municipal que ofereceu no início do ano letivo 2018/2019 **cadernos de atividades a todos os alunos do ensino pré-escolar e 1º ciclo** e atribuiu **Prémios de Mérito Escolar** aos alunos que no ano transato se destacaram pelo seu empenho, dedicação e excelência.

De igual modo asseguramos os **transportes**, as **refeições**, as **atividades de enriquecimento escolar (AEC)**, atribuímos apoios sociais através da **Ação Social Escolar** e executámos,

a título gratuito, os programas de **Ocupação de Tempos Livres (Alpalhão)** e **Academia de Férias de Verão (Nisa)**.

O Município tem igualmente apoiado o Agrupamento de Escolas de Nisa através da **atribuição de subsídios** em função do alunos matriculados, cujo valor é de 6.000€, bem como para realização de **ação formativa** para a qual foi atribuído um apoio financeiro de 500€.

Para além destes foi concedido apoio para realização de atividades no âmbito do **desporto escolar** ou no estabelecimento de relações socioeducativas através do **programa Erasmus**, bem como a assinatura de vários **acordos de colaboração** que envolvem os alunos que frequentam  **cursos de hipoterapia, bombeiros e desbaste de equinos**.

## Prémios de Mérito

26 de outubro



## Entrega de Cadernos de Atividades

17 de setembro





# Academia de Férias em Nisa e OTL em Alpalhão

Verão de 2018



## *Dia Europeu do Desporto Escolar*

*28 de setembro*



## *Receção aos Alunos de Erasmus*

*22 de outubro*



## *Melhoria das condições do Pré-Escolar em Nisa*

*A Câmara Municipal instalou estrutura de sombreamento*



# Desporto / Tempos Livres

O concelho de Nisa tem condições ótimas para a realização de atividades de ar livre e desporto de natureza levando a Câmara Municipal a empenhar-se na realização de eventos ligados com esta temática, tais como o **Trail Running; Caminhos de Nisa**, com resultados significativos para o comércio local ou para o associativismo.

Neste particular foi também implementado um **novo percurso pedestre** que permite aos caminheiros fazer um trajeto de cerca de 18 km ou um itinerário urbano de 5,5 km pelas fontes mais emblemáticas de Nisa que foi devidamente homologado pela Federação de Campismo e Montanhismo de Portugal como sendo o **"Roteiro das Fontes"**.

Após a inauguração do **PR9 - Trilho da Mina de Ouro do Conhal**, prosseguiu a sua dinamização e foi criada uma aplicação tecnológica para telemóvel através da qual o pedestrianista em diversos pontos, devidamente sinalizados, dispõe de uma explicação virtual sobre o local ou atividade que integra aquele percurso.

Tendo o futebol e os desportos motorizados bastantes adeptos e praticantes no concelho a Câmara Municipal assegurou a manutenção do relvado sintético do Campo de Jogos e a construção de um pequeno muro ao longo do mesmo, dando condições para que as crianças e jovens possam praticar desporto com qualidade, criando também as condições necessárias para a realização de uma **Zona Espetáculo em Tolosa**, no âmbito da Baja Portalegre 500.

## Trail Running Vila de Nisa

4 de novembro



*Caminhos de Nisa – ao encontro do Património*  
***Caminhada do Outono*** - Arneiro - 29 de setembro



*Caminhos de Nisa – ao encontro do Património*  
***Caminhada do Castelo*** - Amieira da Tejo - 20 de outubro



*Caminhos de Nisa – ao encontro do Património*  
***Caminhada do São Martinho*** - Salavessa - 24 de novembro



## *Roteiro das Fontes - Percurso Urbano* *Semana Europeia da Mobilidade - 21 de setembro*



## *Manutenção do relvado sintético do campo de jogos*



## *Baja Portalegre 500 - 27 de outubro*



# Ambiente e Proteção Civil

## *cuidar e proteger*

Neste último trimestre a Câmara municipal acentuou a sua política ambiental, continuando a desenvolver vários trabalhos de limpeza na **requalificação das linhas de água, nomeadamente Ribeiro do Fiverlo - Salavessa e Ribeira do Figueiró - Nisa, preservação e restabelecimento da floresta afetada pelo incêndios de 2017** (Amieira do Tejo e Portas de Rodão) e implementação de faixas de interrupção de combustível na rede primária e secundária.

Lançamos uma **campanha de sensibilização** dirigida a toda a população, mas com incidência para o comércio local, de forma a realçar a importância da separação dos lixos, recolha seletiva e seu acondicionamento nos locais próprios, ecopontos. O público-alvo ainda foi informado da existência de um serviço gratuito disponibilizado pelo Município de Nisa, através do número de telefone: **808 201 723** para a **recolha de Monos e resíduos verdes**.

Procedeu-se também à aquisição de diversos equipamentos para a limpeza urbana, reforçando assim este importante setor municipal, estando previsto ainda para breve a aquisição de uma nova viatura de recolha de lixo.

Ainda, no âmbito da Proteção Civil, decorreu em parceria com o IPDJ o programa de **voluntariado para a floresta**, que envolveu cerca de uma dezena de jovens do concelho de Nisa, em ações de vigilância e nas **instalações cedidas a título de comodato aos Bombeiros V. Nisa** – Base de Apoio Logístico (BAL), foi montado um sistema de **“wi-fi”** com acesso gratuito, para uso de todos os bombeiros ao serviço naquela unidade.

Decorreram ainda outras ações como a **“Terra Treme”**, dirigida ao público jovem, alertando os mesmos para as questões e medidas de segurança a tomar em caso sismos.

## **Requalificação das Linhas de Água afetadas pelos incêndios de 2017**



Ribeiro do Fiverlo



Ribeira do Figueiró



# Dia Nacional da Água



Visita à Estação de Tratamento de Água da Póvoa (ETA) da empresa Águas de Lisboa e Vale do Tejo, responsável pelo abastecimento em “alta” – da origem ao reservatório, no concelho de Nisa

## Campanha de sensibilização para a importância da separação dos lixos, recolha seletiva e seu acondicionamento nos locais próprios

15 e 16 de outubro





**Ligue**  
**808 201 723**  
RECOLHA DE MONOS E RESÍDUOS VERDES

**LIXO URBANO**  
**RSU**  
RESÍDUOS SÓLIDOS URBANOS

**MONOS E RESÍDUOS VERDES**  
têm recolha especial **GRATUITA**

É proibido, nos equipamentos destinados a resíduos urbanos indiferenciados:

- O despejo de óleos alimentares usados (OAU), devendo ser acondicionado em garrafas de plásticos e colocado nos equipamentos específicos;
- A colocação de cinzas e animais mortos;
- A colocação de resíduos volumosos (monos) e resíduos verdes (é ainda proibida a sua colocação na via e outros espaços públicos);
- A colocação de pilhas e acumuladores usados, resíduos de equipamentos eléctricos e electrónicos, medicamentos fora de usos e resíduos de embalagens de medicamentos;

O não cumprimento destas regras constitui **contraordenação punível com coima de 250,00€ a 1.500,00€ no caso de pessoas singulares, e de 1.250€ a 22.000€, no caso de pessoas colectivas**, nos termos do artigo 51º do Regulamento de Serviço de Gestão de Resíduos Urbanos do Município de Nisa.

**RECOLHA DE MONOS E RESÍDUOS VERDES**

A recolha de monos (móveis, electrodomésticos e outros objectos de grandes dimensões) e resíduos verdes, a particulares, processa-se por solicitação ao Município, por escrito, pessoalmente, no **site institucional do Município** ou ainda por telefone, através dos nºs **808 201 723** ou **245 410 000**.

**Cuidar dos seus resíduos é cuidar da sua TERRA!**

Resíduos de grandes dimensões e resíduos verdes de manutenção de jardins não podem ser colocados no contentor de indiferenciados ou deixados ao abandono.

**NEM TODO O LIXO VAI PARA O CONTENTOR!**

**CÂMARA MUNICIPAL NISA**

**Ligue**  
**808 201 723**  
RECOLHA DE MONOS E RESÍDUOS VERDES

**CÂMARA MUNICIPAL NISA**

245 410 000 | 808 201 723  
cm.nisa.pt | ambiente@cm.nisa.pt

## *Implementação de **Faixas de Interrupção de Combustível da Rede Primária** (Áreas não prioritárias) de Defesa da Floresta contra Incêndios no Concelho de Nisa*



### *Câmara apoia **Bombeiros de Nisa (BAL)***



### *Voluntariado Jovem para a Floresta*



### *Ação de sensibilização "**A Terra Treme**"*



### *Concelho de Nisa reforçado com mais **sapadores florestais***





# Associativismo

## Apoios concedidos entre julho e dezembro de 2018

<i>Associação</i>	<i>Iniciativa/ Evento</i>	<i>Tipo de Apoio</i>
<i>Apilegre e Melbionisa</i>	Sessão de Esclarecimento sobre a Vespa Velutina	Cedência do Auditório da Biblioteca Municipal de Nisa com isenção de pagamento de taxas
<i>Associação de Veteranos do Sport Nisa e Benfica</i>	Jogo de Futebol de Veteranos na Ilha da Madeira	Cedência do Autocarro de 27 lugares (Ida e Volta a Lisboa)
	Aquisição de equipamento desportivo com publicidade institucional do Município	Atribuição de subsídio no valor de 750€
<i>Associação Humanitária dos Bombeiros Voluntários de Nisa</i>	Presépio de Natal	Cedência de 6 focos de Led
<i>Associação Sociocultural "Os Amigos de Arez"</i>	Jantar com Animação Musical	Cedência de estrados de madeira amovíveis
	Feira dos Saberes e Sabores de Arez	Cedência de 6 stands
	Beneficiação da Sede Social	Reparação e pintura de portões
<i>Associação Tolosa em Festa</i>	Festas de Verão	Cedência de materiais e equipamentos diversos
<i>Automóvel Clube de Portugal</i>	32ª Baja Portalegre 500	Cedência de maquinaria e mão de obra para limpeza de caminhos, divulgação do evento em suporte físico e digital, sinalização de acesso à zona de espetáculo
<i>Brigada 1331 Paintball Team</i>	Workshop e Jogo de Paintball - Nisa	Apoio na limpeza da área de jogo, cedência de tenda e outro equipamento, oferta de lembranças, apoio técnico para realização do Roteiro Urbano das Fontes
<i>Centro Cultural e Recreativo "Os Amigos do Pé da Serra"</i>	Passeio a Sangalhos (Figueira da Foz)	Cedência do Autocarro de 53 lugares
<i>Centro de Artesanato Regional de Nisa</i>	Bazar do Corpo Diplomático (Palácio de Congressos - Lisboa)	Cedência de Viatura Ligeira de 5 lugares
<i>Centro Social de Santana</i>	Passeio Anual dos Utentes a Aveiro	Cedência do Autocarro de 53 lugares
	Festa de Natal	Cedência de projetor
<i>Comissão de Festas de Arez</i>	Festas de Verão	Cedência de materiais e equipamentos diversos, sonorização, transporte e isenção do pagamento de taxas
<i>Comissão de Festas de Montalvão</i>	Festas em Honra de Nossa Senhora dos Remédios	Cedência de materiais e equipamentos diversos e isenção do pagamento de taxas
<i>Comissão de Festas da Salavessa</i>	Festas em Honra de São Jacinto	Cedência de materiais e equipamentos diversos, transporte, sonorização, transporte e isenção do pagamento de taxas
<i>Comissão de Festas de Santa Ana</i>	Festas em Honra de Santa Ana	Cedência de materiais e equipamentos diversos e oferta de lembranças para os jogos tradicionais

<b>CSC do Pessoal do Município de Nisa</b>	Atividades desportivas diversas e natação livre	Cedência do pavilhão desportivo e da piscina coberta, com isenção do pagamento de taxas
<b>Grupo Ciclo Alpalhoense</b>	8ª Peregrinação a Fátima	Cedência do Autocarro de 53 lugares
	Noite de Fados em Alpalhão	Isenção do pagamento de taxas
<b>Grupo Toc'a Marchar - Tolosa</b>	Passeio a Mafra e Ericeira	Cedência do Autocarro de 53 lugares
<b>Inijovem</b>	Peregrinação Nisa - Fátima	Cedência do Autocarro de 53 lugares e de equipamentos diversos
<b>Inijovem - em Parceria com o Município de Nisa</b>	V Trail Running Vila de Nisa	Cedência de transportes, materiais e equipamentos diversos, sonorização, instalações municipais, recursos humanos, limpeza de trilhos, divulgação e atribuição de subsídio no valor de 1500€ para a aquisição de prémios finisher
<b>MEV - Movimento Esperança e Vida (Paróquia de Nª Srª da Graça)</b>	Peregrinação a Fátima	Cedência do Autocarro de 53 lugares
<b>MTA - Movimento Teresiano do Apostolado</b>	Encontro da Família Teresiana em Fátima	Cedência do Autocarro de 39 lugares
	X Presépio Vivo de Alpalhão	Cedência de 1 stand, apoio técnico na elaboração do plano de evacuação e isenção do pagamento de taxas
	Exposição "Presépios Ecológicos"	Cedência do Centro Cultural Prof. José Maria Moura em Alpalhão
<b>Santa Casa da Misericórdia de Arez</b>	Realização de Caminhada no PR9 NIS - Trilho da Mina de Ouro do Conhal e visita ao Centro Interpretativo do Conhal	Cedência do Autocarro de 53 lugares
<b>Santa Casa da Misericórdia de Montalvão</b>	Festa de Natal	Cedência de transporte para o Grupo de Cavaquinhos da Universidade Sénior de Nisa
<b>Santa Casa da Misericórdia de Nisa</b>	Festa de Natal	Cedência de cadeiras e estrados de madeira
<b>Sociedade Educativa Amieirense</b>	Festas em Honra da Nª Srª da Sanguinheira	Cedência de materiais e equipamentos diversos e isenção de pagamento de taxas
<b>Sociedade Filarmónica Alpalhoense</b>	Passeio a Bombarral - Peniche - Ourém - Fátima	Cedência do Autocarro de 53 lugares
<b>Sociedade Musical Nisense</b>	Encontro de Bandas em Alter do Chão	Cedência do Autocarro de 53 lugares
	Escola de Música 2018-2019	Colaboração de funcionária do Município de Nisa para leccionar aulas
<b>Sport Nisa e Benfica</b>	I Torneio de Malha Concelhio	Cedência de 1 stand e outro equipamento
	Treinos das Escolinhas	Cedência do Pavilhão Desportivo com isenção do pagamento de taxas
	Campeonato Distrital de Juvenis	Cedência do Autocarros de 27 e 39 lugares
	Campeonato Distrital de Benjamins	Cedência do Autocarro de 39 lugares

# *Nisa brilha ainda mais no Natal!*



*Montra de Natal do Posto de Turismo*



*Iluminações natalícias na vila de Nisa*



*Entrega de cabazes de Natal a todos os funcionários do Município*



# Nisa Natal

Neste Natal sintá-se Feliz em Nisa

*3 a 31 dezembro*

3 a 31 DEZ EXPOSIÇÕES

7 DEZ A 7 JAN ILUMINAÇÕES DECORATIVAS

13 DEZ CHEGADA DO PAI NATAL

13 E 14 DEZ CHÁ COM LETRAS

15 DEZ CAMINHADA

15 DEZ CINEMA "GRINCH"

17 DEZ A 2 JAN ACADEMIA DE FÉRIAS

20 DEZ MARCA ÉNISA ÉNOSSO

22 DEZ VENDAS DE NATAL

28 DEZ CONCERTO DE ANO NOVO

*www.cm-nisa.pt*



CÂMARA  
MUNICIPAL  
NISA

Nisa  
Natal

