



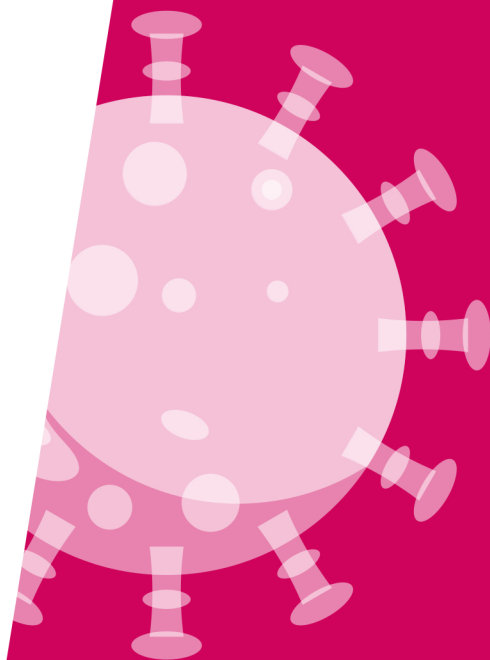
NisaSocial Leva a Si!

O "NISA SOCIAL ... LEVA A SI!"
corresponde a um serviço gratuito
prestado pela Câmara de Nisa, aos
seus munícipes com idade igual ou
superior a 70 anos, em situação de
isolamento ou de dificuldade de
mobilidade, e que pela sua condição
não possam realizar as suas compras.

Este serviço:

Não necessita de ser portador
do "Cartão do Idoso";

Disponibiliza toda uma logística
associada à receção de encomendas,
levantamento das mesmas, entrega
ao domicílio, cobrança das compras
e respectivo pagamento aos
supermercado ou farmácia
aderentes.



Saiba mais em:
www.cm-nisa.pt



LIGUE

800 245 245





NisaSocial

Leva a Si!

Cobre todo o território do Concelho, através de uma entrega semanal de bens de 1^a necessidade e medicamentos em cada freguesia:

Localidades	Encomendas	Entregas
Nisa	Segunda-feira 9h às 11h30 antecedente ao dia de entrega	Terça-feira 13h às 16h30
Montalvão, Salavessa, Pé da Serra, Arneiro, Pardo e Duque	Terça-feira 9h às 11h30 antecedente ao dia de entrega	Quarta-feira 13h às 16h30
Arês, Amieira do Tejo, Vila Flor, Albarrol, Tolosa e Alpalhão	Quarta-feira 9h às 11h30 antecedente ao dia de entrega	Quinta-feira 13h às 16h30
Monte Claro, Falagueira, Montes Matos, Velada, Cacheiro e Chão da Velha	Quinta-feira 9h às 11h30 antecedente ao dia de entrega	Sexta-feira 13h às 16h30



CÂMARA
MUNICIPAL
NISA

LIGUE

800 245 245